

# 鐵金剛 出動·害蟲拼的撞!

## 給茶小綠葉蟬致命一擊!



日本三井  
原裝進口

# 鐵金剛

20% 水溶性  
粒劑



適用範圍	每公頃每次施藥量	稀釋倍數	施藥方法	注意事項
茶小綠葉蟬	0.35公斤	3,000倍	萌芽初期害蟲發生時施藥	採收前15天停止用藥



**惠光化學股份有限公司**

721 台南縣麻豆鎮荳子林17-10號 電話：06-570-2181 傳真：06-570-0065  
www.huikwang.com hkc@huikwang.com

榮獲ISO 9001及14001驗證

《公司內部資料·請勿流出》

## 產品特性

**廣效性：**專治難防治的吸汁性害蟲（如小綠葉蟬、粉蝨、蚜蟲、薊馬等）

**系統性：**有效成分在作物體內迅速滲透移行。

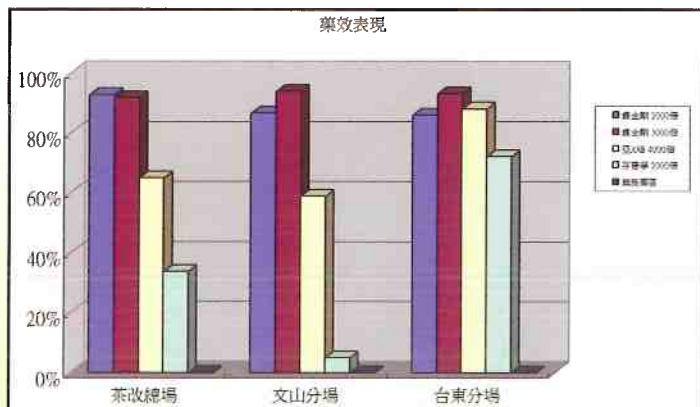
**藥效性：**藥效掛保證，不但速效而且持久有擋頭。

**符合CAS吉園圃規範：**正式登記在茶類作物，安全容許量最高，不必擔心藥劑殘留，外銷日本沒問題。



具備移行效果，噴灑於葉面，葉背害蟲亦可防治！

## 藥效表現：



試驗作物：茶

施藥次數：1

防治對象：小綠葉蟬

調查日數：施藥後21天

## 田間試驗成績：



↑ 使用鐵金剛後茶芽發育正常



↑ 對照組處理，茶芽被害嚴重！

## 安全性比較：

藥劑	政府訂定殘留容許量(茶)
鐵金剛	10.0 ppm
益 X 安	3.0 ppm
亞 X 培	2.0 ppm
賽 X 安	1.0 ppm

## 鐵金剛在日本登記防治方法：

作物	防治對象	稀釋倍數	安全採收期	日本官方訂定容許量
茶	小綠葉蟬	2000倍 3000倍	採收前7天 停止用藥	25 ppm
	茶黃薊馬			
	茶捲葉蛾			
	小桔蚜			
	角盲椿象			

## 茶樹常見害蟲及發生時機：

□ 害蟲發生時機    ■ 害蟲密度高峰期

月份	三月	四月	五月	六月	七月	八月	九月	十月	十一月	十二月	防治藥劑
生育期	← 春茶 →		← 夏茶 →			← 秋茶 →		← 冬茶 →			
小綠葉蟬											鐵金剛，農有發
茶黃薊馬											鐵金剛
茶角盲椿象											鐵金剛
小桔蚜											鐵金剛
刺粉蝨											毒絲本，鐵金剛
山茶圓介殼蟲											毒絲本，鐵金剛
茶捲葉蛾											毒絲本，富收靈，加保利
姬捲葉蛾											毒絲本，富收靈，加保利
黑點刺蛾											毒絲本，富收靈，加保利
茶蠶											毒絲本，富收靈，加保利
地下害蟲蟻蟻											毒絲本2.5%粉劑
葉蟎											農有發